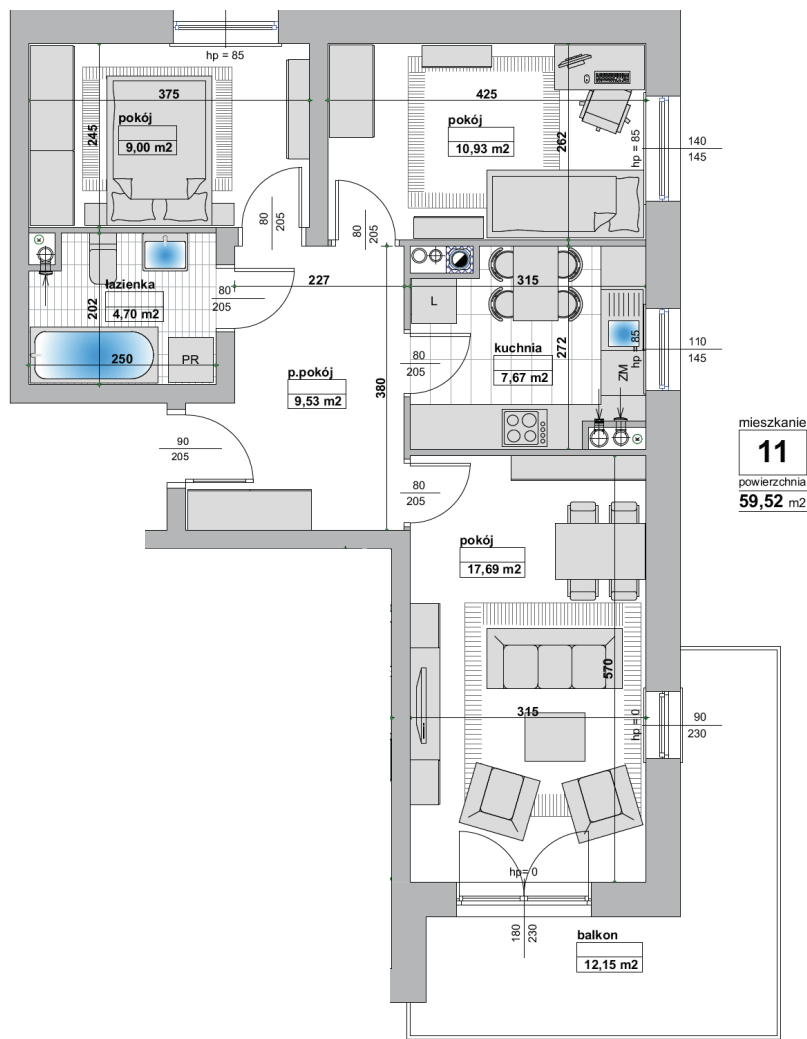


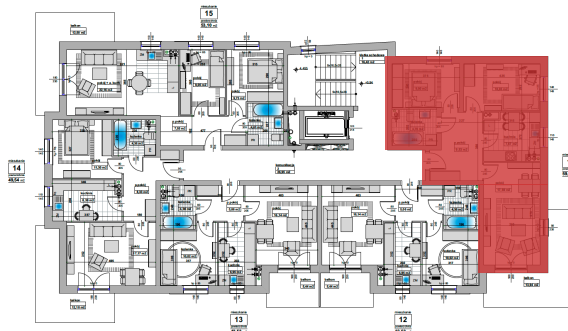
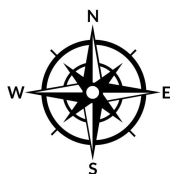
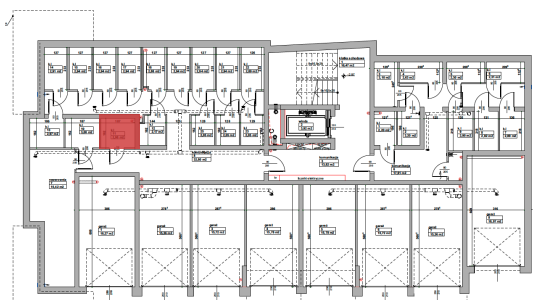
Mieszkanie 11 / PIĘTRO 2 - Inwestycja w Pleszewie



mieszkanie
11
powierzchnia
59,52 m²

Komórki lokatorskie i garaże

Rzut piętra



Metraż mieszkania

| | |
|--------------------|----------------------------|
| Pokój | 17,69 m ² |
| Przedpokój | 9,53 m ² |
| Pokój | 9,00 m ² |
| Pokój | 10,93 m ² |
| Kuchnia | 7,67 m ² |
| Łazienka | 4,70 m ² |
| Balkon | 12,15 m² |
| Komórka lokatorska | 2,98 m ² |

59,52 m²

Przedstawione wizualizacje oraz aranżacje inwestycji mają charakter wyłącznie poglądowy, nie przedstawiają właściwości inwestycji oraz nie stanowią wzoru sposobu jej wykonania. Wygląd budynku, a także zagospodarowanie terenu inwestycji mogą ulec zmianom na etapie realizacji inwestycji w ramach standardu wykonania budynku i oraz zagospodarowania terenu.