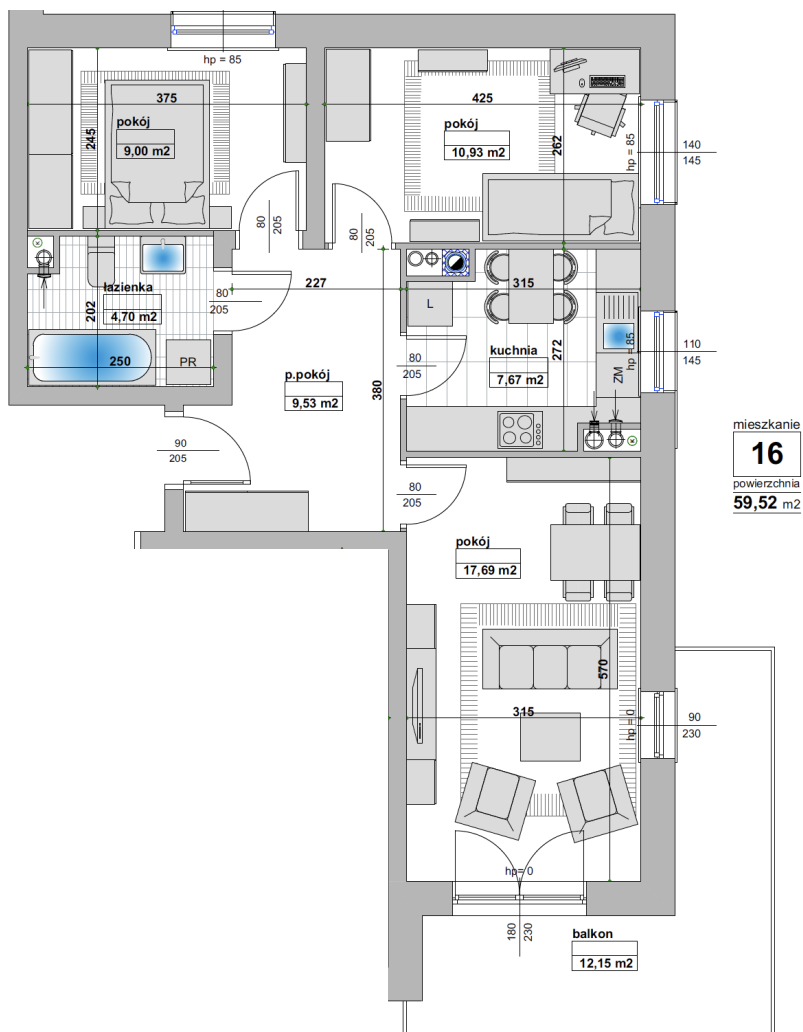
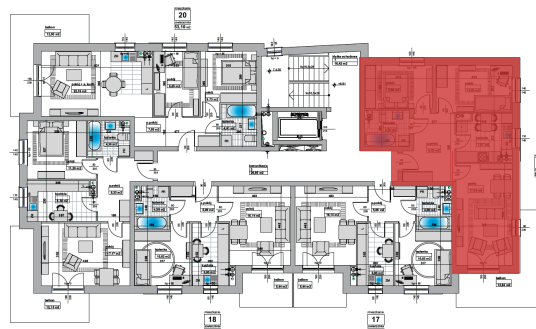
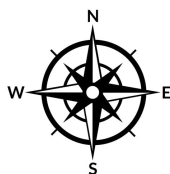
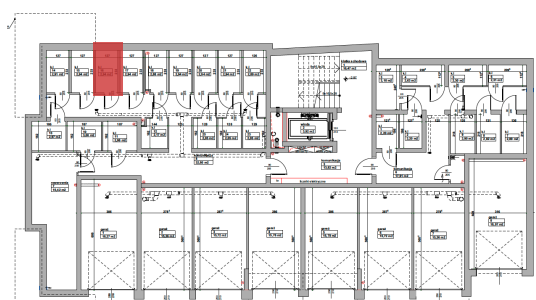


# Mieszkanie 16 / PIĘTRO 3 - Inwestycja w Pleszewie



Komórki lokatorskie i garaże

Rzut piętra



## Metraż mieszkania

|                    |                            |
|--------------------|----------------------------|
| Pokój              | 17,69 m <sup>2</sup>       |
| Przedpokój         | 9,53 m <sup>2</sup>        |
| Pokój              | 9,00 m <sup>2</sup>        |
| Pokój              | 10,93 m <sup>2</sup>       |
| Kuchnia            | 7,67 m <sup>2</sup>        |
| Łazienka           | 4,70 m <sup>2</sup>        |
| <b>Balkon</b>      | <b>12,15 m<sup>2</sup></b> |
| Komórka lokatorska | 2,94 m <sup>2</sup>        |

**59,52 m<sup>2</sup>**

Przedstawione wizualizacje oraz aranżacje inwestycji mają charakter wyłącznie poglądowy, nie przedstawiają właściwości inwestycji oraz nie stanowią wzoru sposobu jej wykonania. Wygląd budynku, a także zagospodarowanie terenu inwestycji mogą ulec zmianom na etapie realizacji inwestycji w ramach standardu wykonania budynku i oraz zagospodarowania terenu.