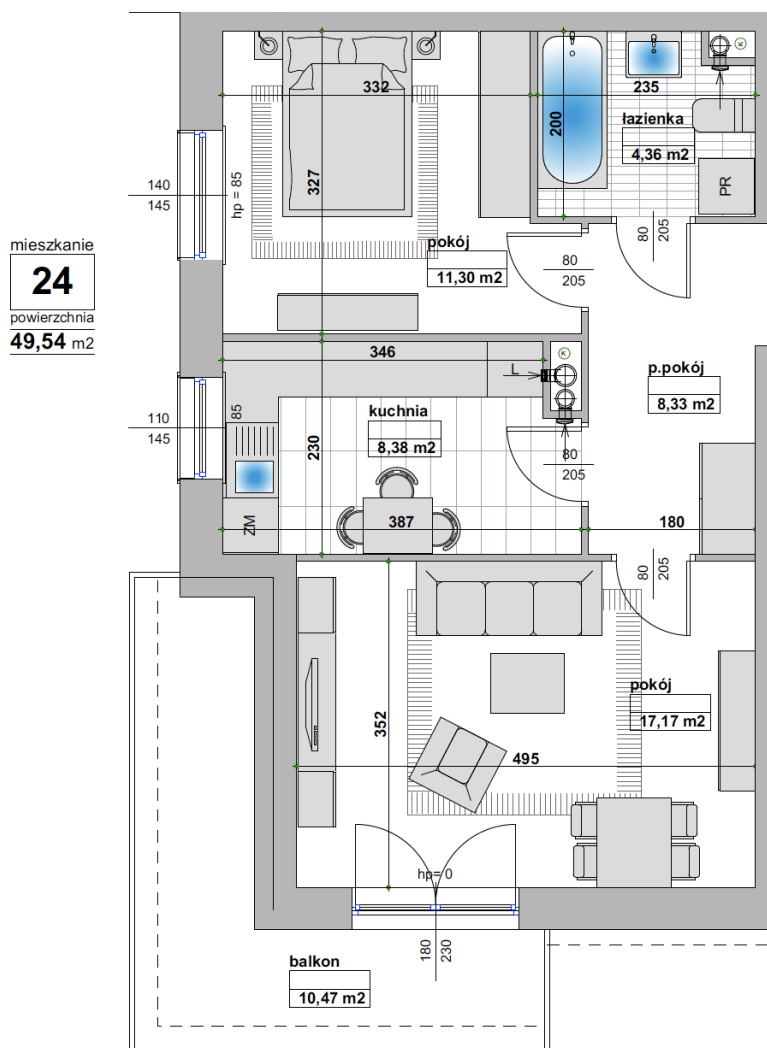
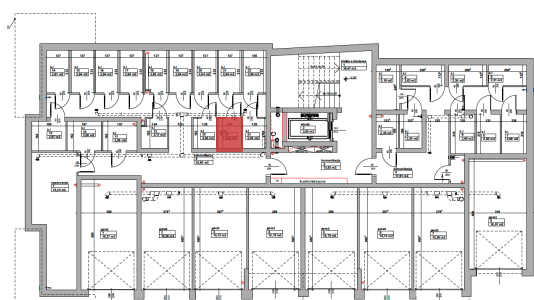


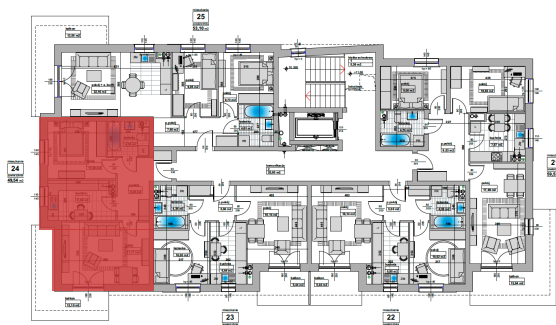
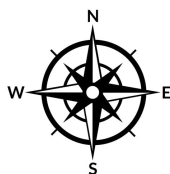
Mieszkanie 24/ PIĘTRO 4 - Inwestycja w Pleszewie



Komórki lokatorskie i garaże



Rzut piętra



Metraż mieszkania

Pokój	17,17 m ²
Przedpokój	8,33 m ²
Pokój	11,30 m ²
Kuchnia	8,38 m ²
Łazienka	4,36 m ²
Balkon	10,47 m²
Komórka lokatorska	2,05 m ²

49,54 m²

Przedstawione wizualizacje oraz aranżacje inwestycji mają charakter wyłącznie poglądowy, nie przedstawiają właściwości inwestycji oraz nie stanowią wzoru sposobu jej wykonania. Wygląd budynku, a także zagospodarowanie terenu inwestycji mogą ulec zmianom na etapie realizacji inwestycji w ramach standardu wykonania budynku i oraz zagospodarowania terenu.