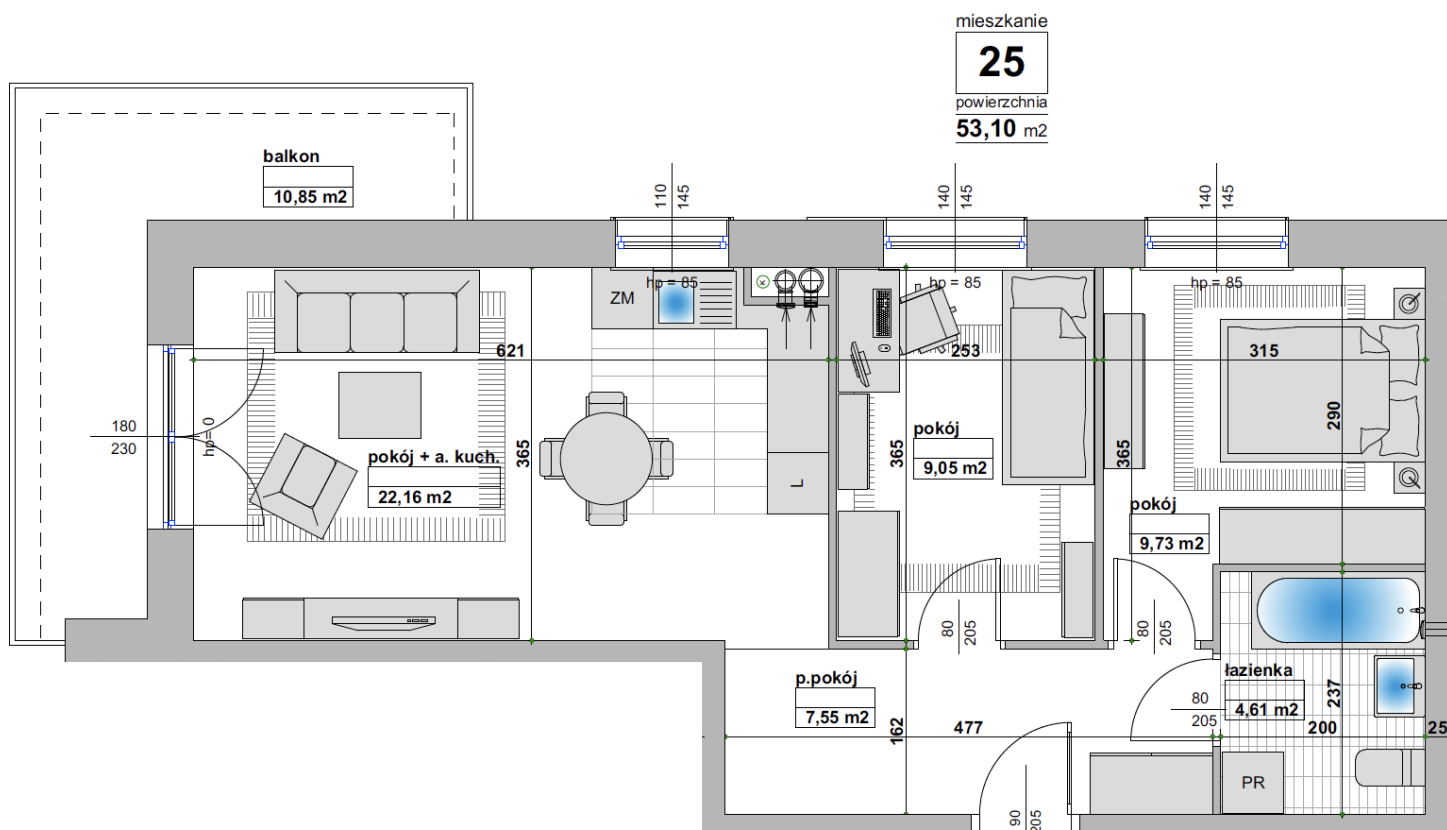
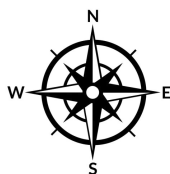
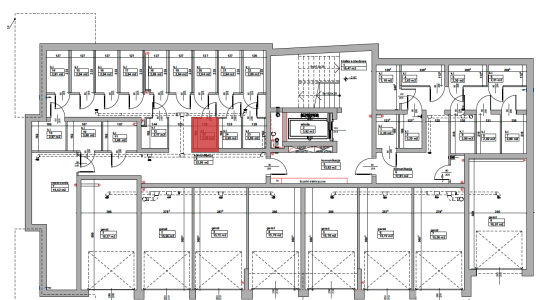


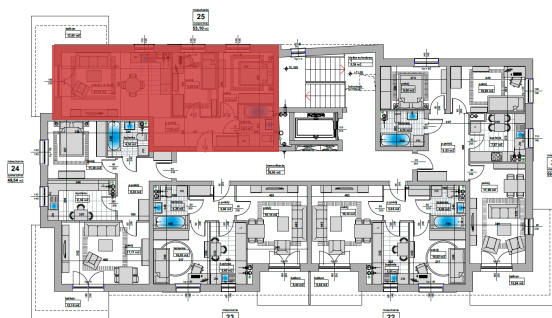
Mieszkanie 25/ PIĘTRO 4 - Inwestycja w Pleszewie



Komórki lokatorskie i garaże



Rzut piętra



Metraż mieszkania

Pokój z aneksem kuchennym
Przedpokój
Pokój
Pokój
Łazienka

53,10 m²

22,16 m²

7,55 m²

9,05 m²

9,73 m²

4,61 m²

Balkon

Komórka lokatorska

10,85 m²

2,05 m²

Przedstawione wizualizacje oraz aranżacje inwestycji mają charakter wyłącznie poglądowy, nie przedstawiają właściwości inwestycji oraz nie stanowią wzoru sposobu jej wykonania. Wygląd budynku, a także zagospodarowanie terenu inwestycji mogą ulec zmianom na etapie realizacji inwestycji w ramach standardu wykonania budynku i oraz zagospodarowania terenu.