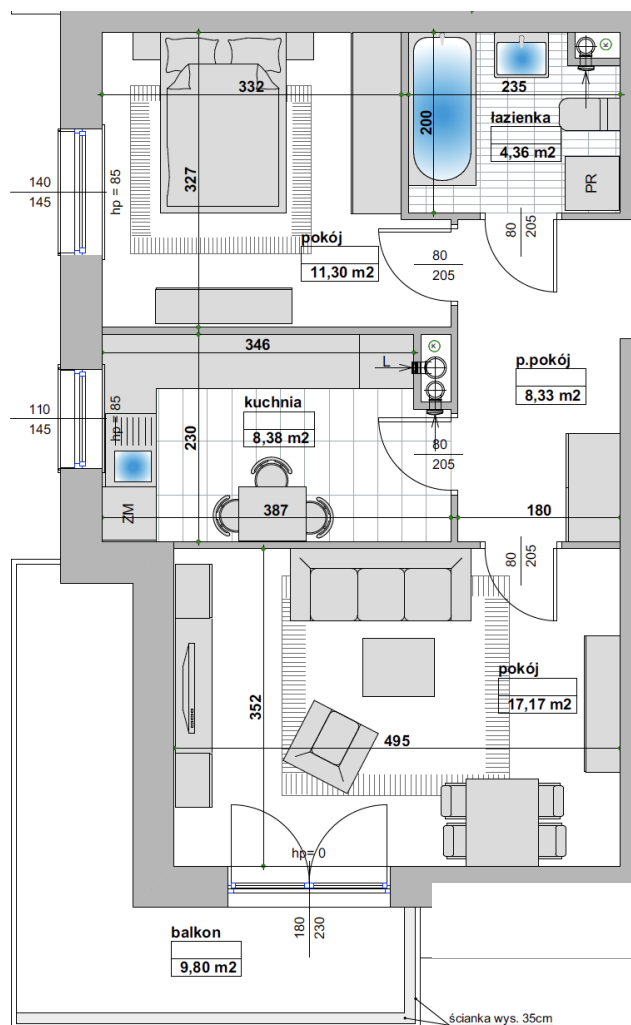


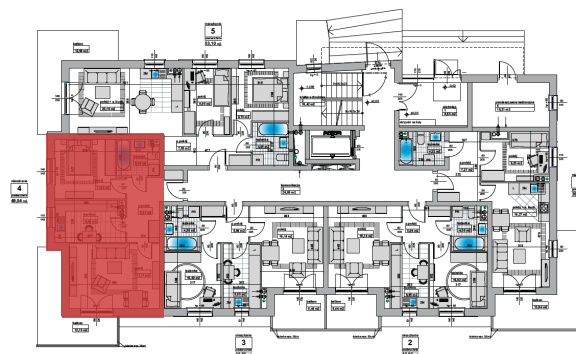
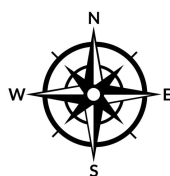
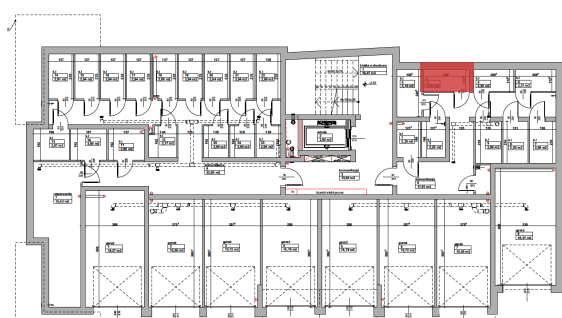
# Mieszkanie 4 / PARTER - Inwestycja w Pleszewie

mieszkanie  
**4**  
powierzchnia  
**49,54 m<sup>2</sup>**



Rzut parteru

Komórki lokatorskie i garaże



## Metraż mieszkania

Pokój

Przedpokój

Kuchnia

Pokój

Łazienka

Balkon

Komórka lokatorska

**49,54 m<sup>2</sup>**

11,30 m<sup>2</sup>

8,33 m<sup>2</sup>

8,38 m<sup>2</sup>

17,17 m<sup>2</sup>

4,36 m<sup>2</sup>

**9,80 m<sup>2</sup>**

2,63 m<sup>2</sup>

Przedstawione wizualizacje oraz aranżacje inwestycji mają charakter wyłącznie poglądowy, nie przedstawiają właściwości inwestycji oraz nie stanowią wzoru sposobu jej wykonania. Wygląd budynku, a także zagospodarowanie terenu inwestycji mogą ulec zmianom na etapie realizacji inwestycji w ramach standardu wykonania budynku i oraz zagospodarowania terenu.