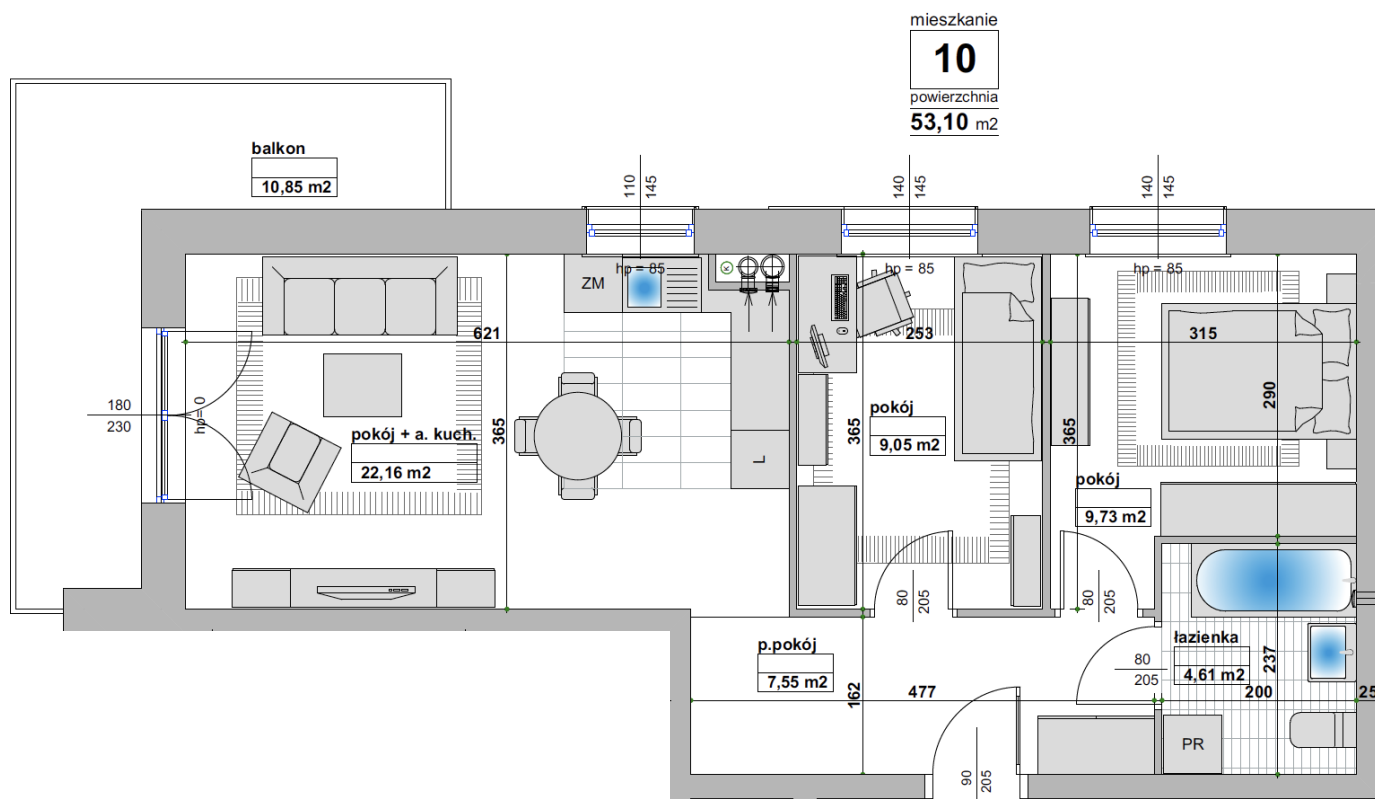
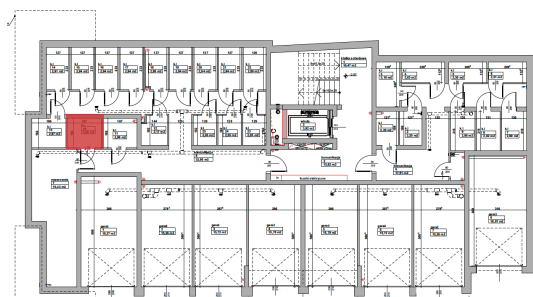


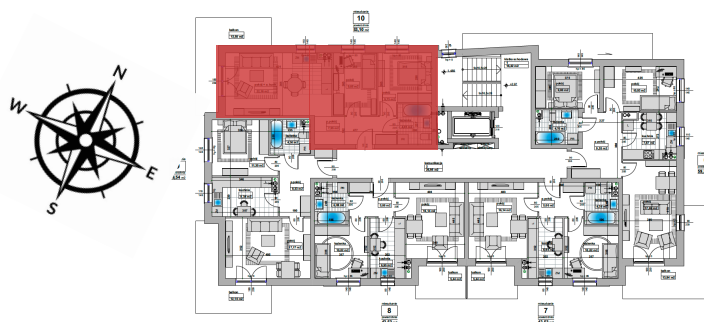
# Mieszkanie 10 / PIĘTRO 1 - Inwestycja w Pleszewie



Komórki lokatorskie i garaże



Rzut piętra



## Metraż mieszkania

Pokój z aneksem kuchennym  
Przedpokój  
Pokój  
Pokój  
Łazienka

**53,10 m<sup>2</sup>**

22,16 m<sup>2</sup>

7,55 m<sup>2</sup>

9,05 m<sup>2</sup>

9,73 m<sup>2</sup>

4,61 m<sup>2</sup>

## Balkon

Komórka lokatorska

**10,85 m<sup>2</sup>**

3,00 m<sup>2</sup>

Przedstawione wizualizacje oraz aranżacje inwestycji mają charakter wyłącznie poglądowy, nie przedstawiają właściwości inwestycji oraz nie stanowią wzoru sposobu jej wykonania. Wygląd budynku, a także zagospodarowanie terenu inwestycji mogą ulec zmianom na etapie realizacji inwestycji w ramach standardu wykonania budynku i oraz zagospodarowania terenu.