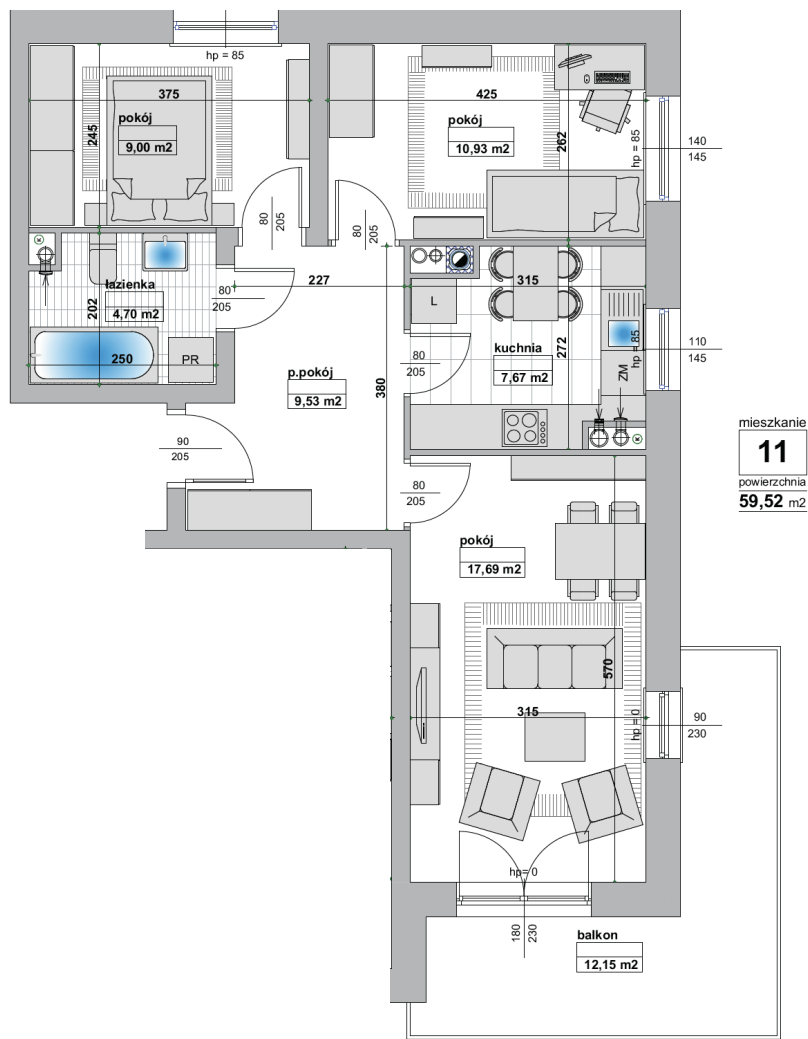


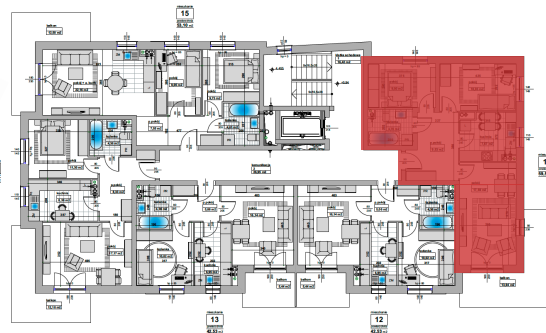
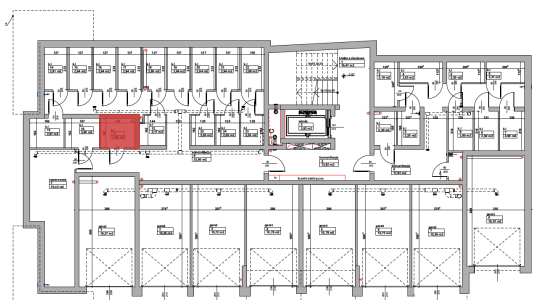
# Mieszkanie 11 / PIĘTRO 2 - Inwestycja w Pleszewie



mieszkanie  
**11**  
powierzchnia  
**59,52 m<sup>2</sup>**

Komórki lokatorskie i garaże

Rzut piętra



## Metraż mieszkania

**59,52 m<sup>2</sup>**

Pokój

17,69 m<sup>2</sup>

Przedpokój

9,53 m<sup>2</sup>

Pokój

9,00 m<sup>2</sup>

Pokój

10,93 m<sup>2</sup>

Kuchnia

7,67 m<sup>2</sup>

Łazienka

4,70 m<sup>2</sup>

**Balkon**

**12,15 m<sup>2</sup>**

Komórka lokatorska

2,98 m<sup>2</sup>

Przedstawione wizualizacje oraz aranżacje inwestycji mają charakter wyłącznie poglądowy, nie przedstawiają właściwości inwestycji oraz nie stanowią wzoru sposobu jej wykonania. Wygląd budynku, a także zagospodarowanie terenu inwestycji mogą ulec zmianom na etapie realizacji inwestycji w ramach standardu wykonania budynku i oraz zagospodarowania terenu.