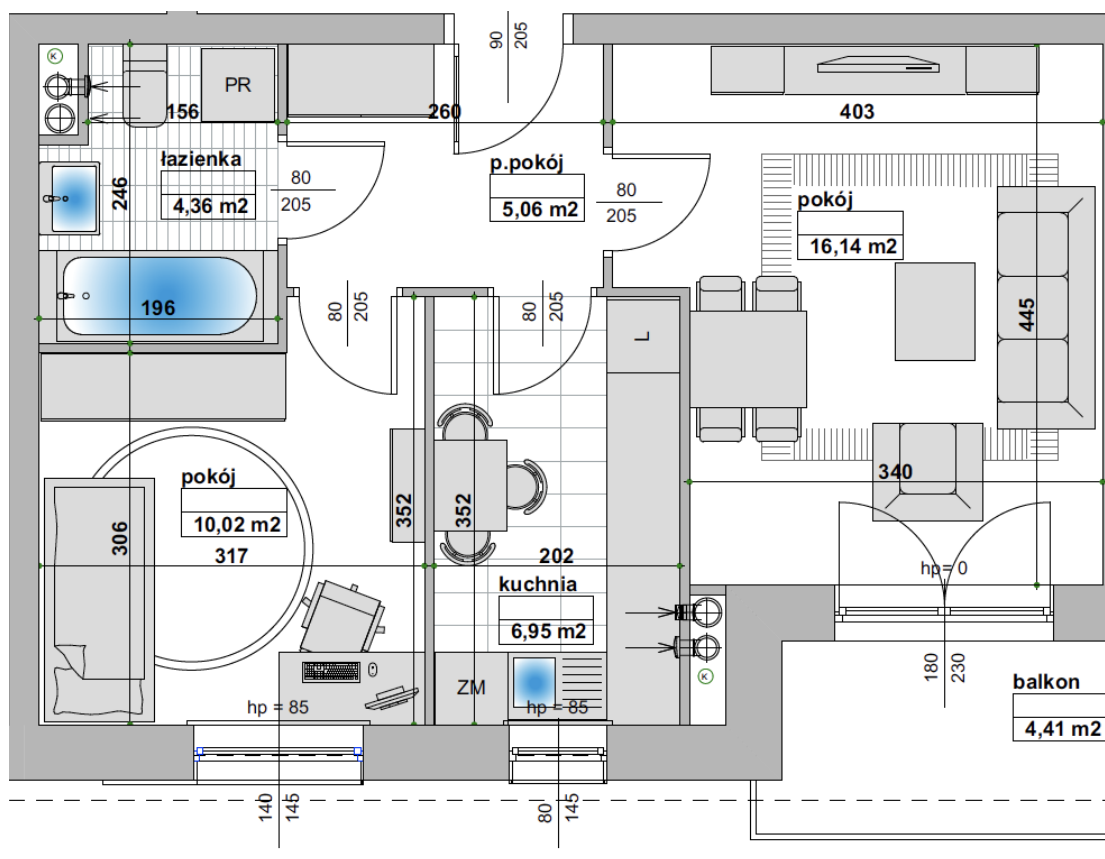
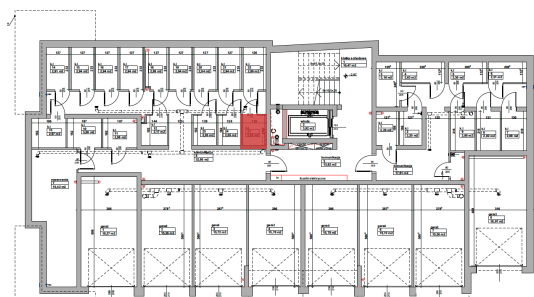


# Mieszkanie 23/ PIĘTRO 4 - Inwestycja w Pleszewie

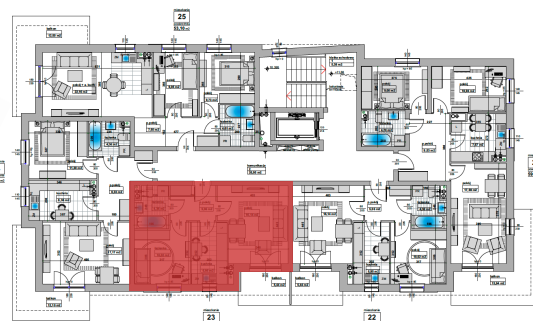


mieszkanie  
**23**  
powierzchnia  
**42,53 m<sup>2</sup>**

Komórki lokatorskie i garaże



Rzut piętra



## Metraż mieszkania

Pokój	16,14 m <sup>2</sup>
Przedpokój	5,06 m <sup>2</sup>
Pokój	10,02 m <sup>2</sup>
Kuchnia	6,95 m <sup>2</sup>
Łazienka	4,36 m <sup>2</sup>

<b>Balkon</b>	<b>4,41 m<sup>2</sup></b>
Komórka lokatorska	2,05 m <sup>2</sup>

Przedstawione wizualizacje oraz aranżacje inwestycji mają charakter wyłącznie poglądowy, nie przedstawiają właściwości inwestycji oraz nie stanowią wzoru sposobu jej wykonania. Wygląd budynku, a także zagospodarowanie terenu inwestycji mogą ulec zmianom na etapie realizacji inwestycji w ramach standardu wykonania budynku i oraz zagospodarowania terenu.